



MOTORSPORT-KUNSTSTOFFTECHNIK  
LISENGASSE 3 D-66557 ILLINGEN

KUNSTSTOFFVERARBEITUNG  
SONDERANFERTIGUNGEN  
MODELL-FORMENBAU  
SERIENFERTIGUNG

FON 06825-48148  
FAX 06825-49349  
MOB. 0172-9251033

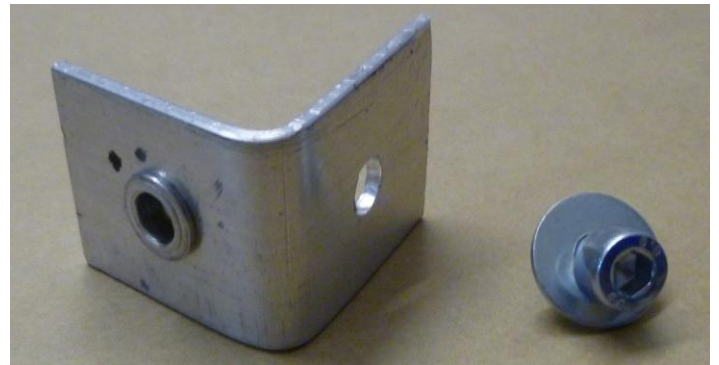
EMAIL: [INFO@PRESSERUNDKUHN.DE](mailto:INFO@PRESSERUNDKUHN.DE)  
[WWW.PRESSERUNDKUHN.DE](http://WWW.PRESSERUNDKUHN.DE)

## MONTAGE ANLEITUNG BMW S 1000 RR 2015

Zur Befestigung der beiden Wings, werden am Oberteil seitlich 2 Bohrungen gemacht.  
Die Position ist markiert.



Um die beiden mitgelieferten Aluminium Winkel montieren zu können, müssen die beiden Nippel am Rahmen abgeschraubt werden. Danach die Winkel anschrauben und die Verkleidung montieren.



Zur Montage der Tankhaube, werden am Tank an den beiden hinteren Laschen die mitgelieferten Distanzhülsen angeschraubt. Danach kann die Tankhaube montiert werden

